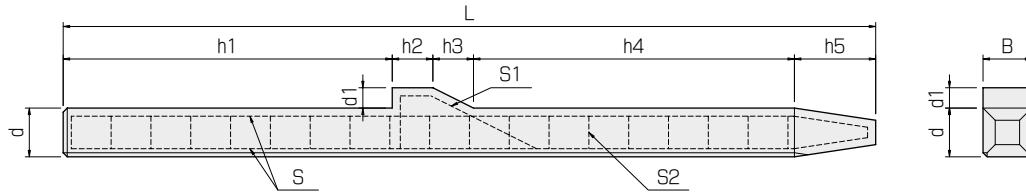


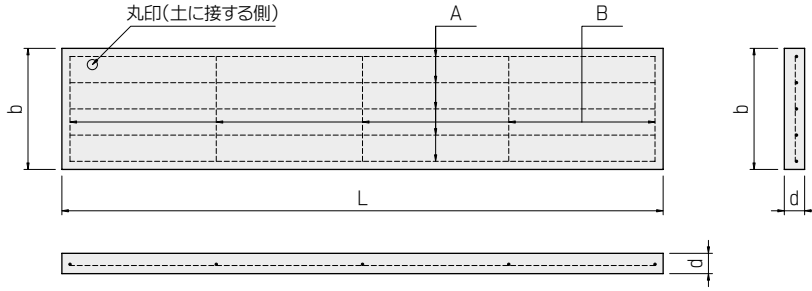
柵杭



呼び	寸法(mm)									配筋			参考重量 (kg)	曲げ強度 荷重 (kN)	スパンL (mm)
										主鉄筋		配力鉄筋			
	h1	h2	h3	h4	h5	d	d1	B	L	S	S1	S2			
2000×120×120	510~ 810	100	100	1090~ 790	200	120	50	120	2000	D10-4	4.0-2	4.0-21	68	14	600
2100×120×120	510~ 810	100	100	1190~ 890	200	120	50	120	2100	D10-4	4.0-2	4.0-21	71	14	600
2200×120×120	510~ 810	100	100	1290~ 990	200	120	50	120	2200	D10-4	4.0-2	4.0-22	75	14	600
2300×120×120	510~1110	100	100	1390~ 790	200	120	50	120	2300	D10-4	4.0-2	4.0-23	78	14	600
2400×120×120	510~1110	100	100	1490~ 890	200	120	50	120	2400	D10-4	4.0-2	4.0-24	82	14	600
2500×120×120	510~1410	100	100	1590~ 690	200	120	50	120	2500	D10-4	4.0-2	4.0-24	85	14	600
2600×120×120	510~1410	100	100	1690~ 790	200	120	50	120	2600	D10-4	4.0-2	4.0-25	89	14	600
2700×120×120	510~1410	100	100	1790~ 890	200	120	50	120	2700	D10-4	4.0-2	4.0-25	92	14	600
2800×120×120	510~1410	100	100	1890~ 990	200	120	50	120	2800	D10-4	4.0-2	4.0-26	96	14	600
2900×120×120	510~1410	100	100	1990~1010	200	120	50	120	2900	D10-4	4.0-2	4.0-26	99	14	600
3000×120×120	510~1410	100	100	2090~1190	200	120	50	120	3000	D10-4	4.0-2	4.0-27	102	14	600
2500×120×150	510~1410	100	100	1590~ 690	200	150	60	120	2500	D10-4	4.0-2	4.0-24	105	19	600
2600×120×150	510~1410	100	100	1690~ 790	200	150	60	120	2600	D10-4	4.0-2	4.0-25	110	19	600
2700×120×150	510~1410	100	100	1790~ 890	200	150	60	120	2700	D10-4	4.0-2	4.0-25	114	19	600
2800×120×150	510~1410	100	100	1890~ 990	200	150	60	120	2800	D10-4	4.0-2	4.0-26	118	19	600
2900×120×150	510~1710	100	100	1990~ 690	200	150	60	120	2900	D10-4	4.0-2	4.0-26	122	19	600
3000×120×150	510~1710	100	100	2090~ 790	200	150	60	120	3000	D10-4	4.0-2	4.0-27	127	19	600
3100×120×150	510~1710	100	100	2190~ 890	200	150	60	120	3100	D10-4	4.0-2	4.0-27	131	19	600
3200×120×150	510~1710	100	100	2290~ 990	200	150	60	120	3200	D10-4	4.0-2	4.0-28	135	19	600
3300×120×150	510~1710	100	100	2390~1090	200	150	60	120	3300	D10-4	4.0-2	4.0-29	140	19	600
3400×120×150	510~1710	100	100	2490~1190	200	150	60	120	3400	D10-4	4.0-2	4.0-30	144	19	600
3500×120×150	510~1710	100	100	2590~1290	200	150	60	120	3500	D10-4	4.0-2	4.0-31	148	19	600
3000×150×150	810~1710	100	100	1790~ 890	200	150	60	150	3000	D13-4	6.0-2	4.0-28	161	39	600
3100×150×150	810~1710	100	100	1890~ 990	200	150	60	150	3100	D13-4	6.0-2	4.0-29	168	39	600
3200×150×150	810~1710	100	100	1990~1090	200	150	60	150	3200	D13-4	6.0-2	4.0-29	173	39	600
3300×150×150	810~1710	100	100	2090~1190	200	150	60	150	3300	D13-4	6.0-2	4.0-31	179	39	600
3400×150×150	810~1710	100	100	2190~1290	200	150	60	150	3400	D13-4	6.0-2	4.0-32	184	39	600
3500×150×150	810~2010	100	100	2290~1090	200	150	60	150	3500	D13-4	6.0-2	4.0-33	190	39	600
3600×150×150	810~2010	100	100	2390~1190	200	150	60	150	3600	D13-4	6.0-2	4.0-34	195	39	600
3700×150×150	810~2010	100	100	2490~1290	200	150	60	150	3700	D13-4	6.0-2	4.0-34	201	39	600
3800×150×150	810~2010	100	100	2590~1390	200	150	60	150	3800	D13-4	6.0-2	4.0-35	206	39	600
3900×150×150	810~2010	100	100	2690~1490	200	150	60	150	3900	D13-4	6.0-2	4.0-36	212	39	600
4000×150×150	810~2010	100	100	2790~1590	200	150	60	150	4000	D13-4	6.0-2	4.0-37	217	39	600
4100×150×150	810~2010	100	100	2890~1690	200	150	60	150	4100	D13-4	6.0-2	4.0-38	223	39	600
4200×150×150	810~2010	100	100	2990~1790	200	150	60	150	4200	D13-4	6.0-2	4.0-38	228	39	600
4300×150×150	810~2010	100	100	3090~1890	200	150	60	150	4300	D13-4	6.0-2	4.0-39	233	39	600
4400×150×150	810~2010	100	100	3190~1990	200	150	60	150	4400	D13-4	6.0-2	4.0-40	239	39	600
4500×150×150	810~2010	100	100	3290~2090	200	150	60	150	4500	D13-4	6.0-2	4.0-41	244	39	600

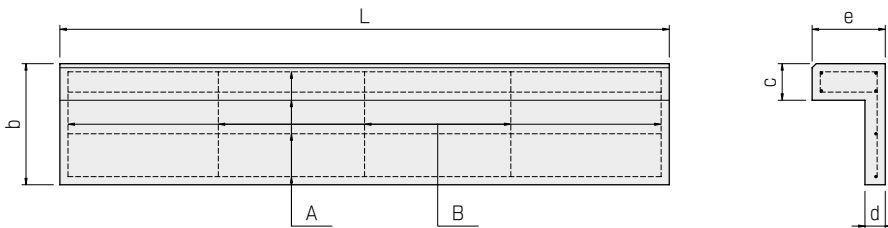
鉄筋コンクリート組立柵渠（茨城県規格）

柵板

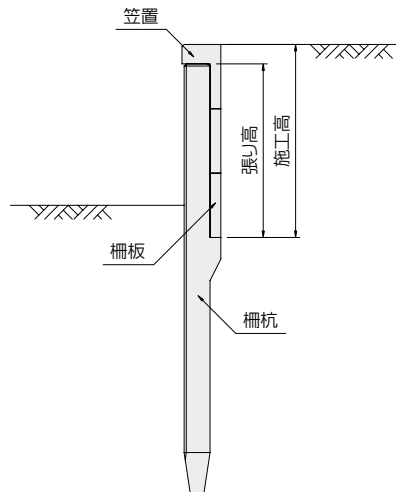


呼び	寸法(mm)			配筋		参考重量(kg)	曲げ強度荷重(kN)	スパンL(mm)	
	L	b	d	主鉄筋	配力鉄筋				
板	50	980	298	50	5.0-5	3.2-4	34	4.5	600
		1480	298	50	5.0-5	3.2-5	52	4.5	600
	60	980	298	60	6.0-5	3.2-4	41	7.0	600
		1480	298	60	6.0-5	3.2-5	62	7.0	600
	80	980	298	80	6.0-5	3.2-4	55	11.5	600
		1480	298	80	6.0-5	3.2-5	82	11.5	600

笠置



呼び	寸法(mm)					配筋		参考重量(kg)		
	L	e	d	c	b	主鉄筋	配力鉄筋			
笠置	180	1500	180	50	90	298	4.0-6	4.0-5	92	☐
		2000	180	50	90	298	4.0-6	4.0-6	123	☐
	190	1500	190	60	90	298	6.0-6	4.0-5	104	☐
		2000	190	60	90	298	6.0-6	4.0-6	138	☐
	210	1500	210	50	90	298	6.0-6	4.0-5	103	☐
		2000	210	50	90	298	6.0-6	4.0-6	137	☐
220	1500	220	60	90	298	6.0-6	4.0-5	113	☐	
	2000	220	60	90	298	6.0-6	4.0-6	150	☐	



※表中の☐は受注生産です。